

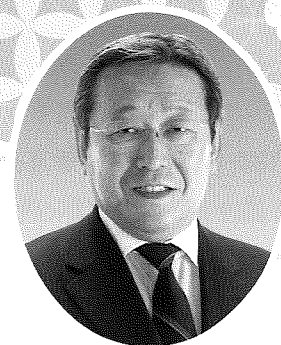
共済会だより

第44号 令和4年1月20日

江別市勤労者共済会 TEL/FAX 381-1406
江別市2条5丁目9番地2 えべつみらいビル
ホームページ <https://www.kyosai-ebt.com/>
メールアドレス ebetsu.city.kyosai@shirt.ocn.ne.jp

ごあいさつ

江別市勤労者共済会 理事長 高間 専逸



寒中お見舞い申し上げます。

毎日厳しい寒さが続きますが、お変わりなくお過ごしのことと存じます。

平素より、共済会の事務事業に格別のご協力をいただきありがとうございます。

寒さはまだまだ続きますが、くれぐれもお体を大切になさってください。

さて、新型コロナウイルスの感染拡大に振り回されている中で、ようやくワクチン接種もいきなり沈静化に向かうのではないかという期待がオミクロン株という変異株のため、突然打ち破られ、国内で感染が始まりました。

3回目のワクチン接種も市では12月中に接種券を送るなど準備をすすめておりますが、6波が襲来しないよう何とか沈静化してほしいと願うばかりです。

令和2年度にコロナ禍のため延期しました第39回全道勤労者共済会連絡協議会の江別開催は、今年度もコロナ禍によって実施することが困難な状況にあるため書面開催に替えました。このため事業収入が見込まれなくなり当会の負担が大きくなりましたが、ご了承いただきますようお願い申し上げます。

勤労者共済会連絡協議会の加入団体は29あり、石狩管内では江別市の他に札幌市と北広島市にございます。これまで他の共済会の活動内容を皆様にお伝えできませんでしたが、当会が資料を作成するタイミングだったので、他の団体と見比べてきますよう加入事業所様に一部をお配りすることとしました。お気づきの点がございましたらご意見をお寄せください。

ところで、共済会は江別市立病院の向かいに位置する「江別市勤労者研修センター」の指定管理者に応募し、昨年12月議会で議決を経て本年4月1日から指定管理者として研修センターの管理運営に携わることとなりました。好感のもてる施設づくりを推し進めて参る所存ですので、ご利用いただけますよう紙面を借りてお願い申し上げます。

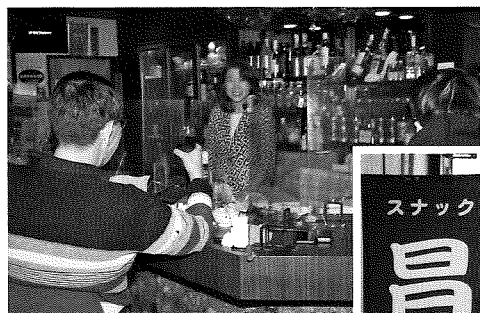
皆様にお知らせがあります。共済会の事務局を4月1日に研修センターに開設するため、3月24日(木)から31日(木)まで業務を休ませていただきます。このため、電話やファックスが不通となりますのでご理解賜りますようお願い申し上げます。

開設いたしましたら公式ツイッター・HPに掲載しますのでご確認ください。

*公式ツイッター @ebetsu_kyosai



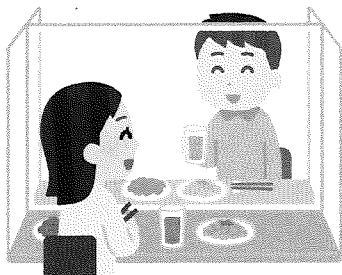
江別市勤労者研修センター 江別市緑町西1丁目103



スナック 昌

- 江別市野幌町48-14
ブロックビル
- 営業時間/19:00~24:00
- 定休日/日曜日
- 電話011-382-8287

令和2年の4月に緊急事態宣言が発出され、道から5月いっぱい店を閉めるよう指示があった。給付金は頂いたがお客様との会話が出来なくなった。そのため、毎日長電話をして過ごしていた。でも、チーママはこうもいかず、髪の毛が抜け落ちた。宣言が解除になって店を開くことができるようになると抜けなくなった。これは本当の話。お客様は本当に減ってしまった。閉店時間が12時なので、11時半までお客様を待っているが一人も来ない日が何日も何日も続いた。さみしかった。



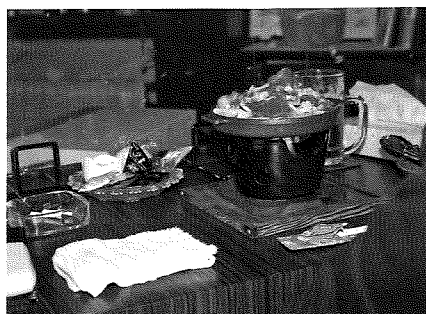
11月、野幌にコロナ感染者が出た。うちの店もお客様も何ともなかったが怖くて怖くて1週間のうち半分くらいは休んでいた。とにかく怖かった。

お店の本来の开店時間は午後7時からだが、高齢のお客様グループからの要望により5時とか6時に店を開けて食べて飲んでカラオケを楽しんでもらった。私は歌わないが、チーママは歌姫。歌好きのみんなが集まりワイワイとくつろいだ雰囲気夜のみ

と時を過ごしていただいたが、コロナ禍になって高齢のお客様グループはばったりと来られなくなった。



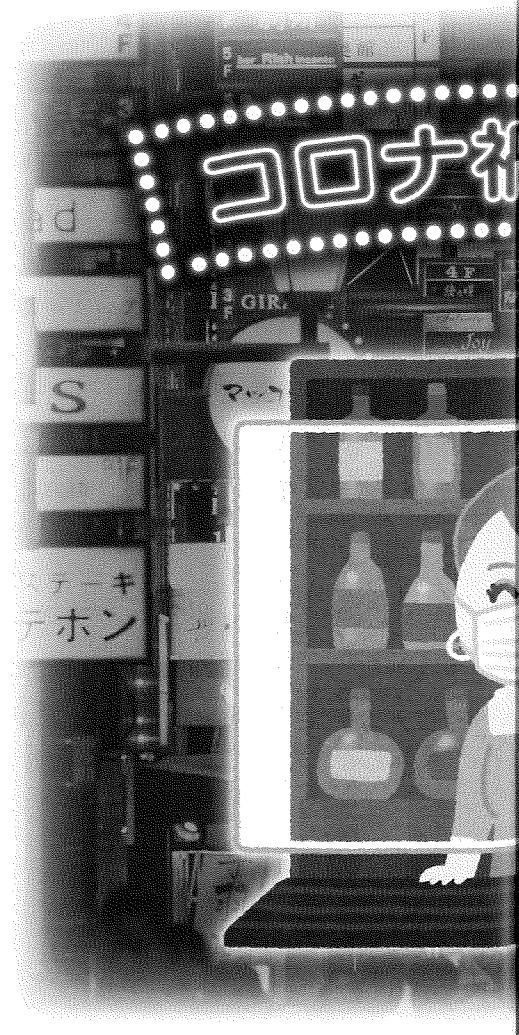
常連さんが応援してくれるので大変心強いがお客様の絶対数は減っている。そこで、チャームが話題に上ってお客様を呼び込もうと、自分も利尻島出身でいとも利尻で漁業をやっていることを活かし、新鮮なアワビや魚介類をつかった海鮮料理やジンギスカン、しゃぶしゃぶや石狩鍋の提供を始めて常連さんに大いに喜ばれた。「経営感覚抜群」とのお褒めの言葉も賜った。でも、チャーム目当ての新顔のお客様はまだいらしてない。



令和3年になると、まん延防止とか緊急事態とかが次から次に起きた。感染者数では今年の方がはるかに多いが、怖かったのは前の年。今年になって何をすれば感染が防げるかを学んだので気持ちを強く持つことができた。飛沫防止用に既製品のアクリル板を購入して、カウンターの12席を5席に減らし、除菌シートとかを完備して10月に道より感染防止対策実践店の認証を頂いた。

お店の座席の絶対数がこれまでの半分になったため、2次会流れの団体さんの来店は難しいだろう。でも、店の中が楽しい雰囲気になることが商売のイロハのイ。今後も常連さんと一緒ににぎやかで楽しいお店であり続けたい。

(2021.12.28取材)





ラウンジ れんか

- 江別市野幌町54-6
ブロックビル2
- 営業時間/19:00~25:00
- 休日/日曜、祝日
- 電話011-384-3999

令和2年の札幌雪祭りの頃から新型コロナウイルスの感染者がぼちぼち始まってきて、4月から5月にかけて緊急事態宣言が出された。この間は店を閉めたが、宣言解除後、店を開けてもお客様が来なくなった。11月に入って、フェイクかも知れないが、東京歌舞伎町のホスト、ホステスが、地元では営業規制がかかるため大挙してススキノに来たという。彼女ら

は大層垢抜けしており、大勢お客が付いたが、コロナも付いた。その中の一人が地元に戻ったらしい。なんと「れんか」から感染者が出たとの噂が広まった。ただでさえお客様が減っているのに大いに落胆した。

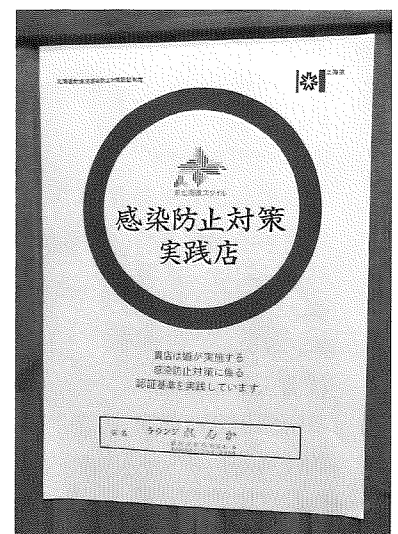


令和3年に入ると感染者数が増大し、酒類の提供は午後8時までと制限を受けた。そのため店を開けることができなくなった。確かにその間は給付金を頂いたが、花見とか夏祭りとかの季節の変わり目も分からなくなり、時たま時間制限が解除されても、店にお客様が一人も来なくて9時過ぎには寂しく店を閉めることが度々あり気力が削がれた。

コロナワクチンの接種が行き渡っ



たのか、新規感染者が急激に減少したため緊急事態宣言が9月末をもって解除された。でも、北海道から飲食店は引き続き感染対策を推し進めるよう要請されたので、道が発行する「感染防止対策実践店」の認証を取得するため、アクリル板などの材料を買い入れ、手作りで予防対策を行った。見栄えも良く、我ながらよくできたものと自賛している。苦勞の甲斐があつて11月5日に認証を頂いた。



お店にはいろんな人が集まって憩いの場となる。そこでの会話や情報の交換など、楽しいひと時をもってもらうことがお店の在り方だと思っている。

コロナ禍によってテレワークとかオンライン会議とか働き方が変わってきたし、家に居ながらスマホでもできる時代となった。でも巣ごもりが続くと地域や会社の人間関係が薄まってしまふ。せめて娯楽やレジャーだけでも巣ごもりから脱却したいという人は大勢いると思うので、コロナ禍が終わればお客様は戻ってきてくれる。その日のために今から楽しい話題を沢山集めておこう。

(2021.12.15取材)

寒中お見舞い申し上げます

まだまだ寒さが続きます。コロナも油断できません。
健康に留意されてお暮らしてください。



共済会加入事業所 令和4年1月1日現在（五十音順）

- | | | |
|--------------------|------------------|----------------------------|
| (有)朝日管工 | (有)黒江内装(ビストロ龍の巣) | パブ ビーサイド |
| (有)アスカ印刷 | (株)江栄電設 | Bee Shrimp & Café kokomoca |
| (株)あすかスポーツ | (有)江測 | Bistro&Café soûp |
| 阿部テント | (有)コンノ | (株)ぴっかぴか |
| (株)アン・ジェ | 札幌燃焼サービスセンター | ビューティサロンたかやま |
| 居酒屋どんどん亭 | (株)サイトウ塗装 | (有)平澤電気 |
| (有)井沢組 | (有)佐賀山商店 | (株)フォレ 就労継続支援B型 アルブル江別 |
| (株)石川組 | ザ・クリーニングおおさき | 藤塗装工業(株) |
| いしだ商店 | 笹岡印刷(株) | フラワーショップさくた |
| (有)インテリアナガオ | (株)札幌庭園 | (株)フラワーテクニカえべつ |
| 社会福祉法人英寿会 | (有)札幌藤建 | (有)フルイシ |
| 医療法人英生会 | (有)サトウ | ヘアーサロン イイツカ |
| (株)エコクリーン江別 | (有)澤川商会 | (株)北翔 |
| (株)エドナ | (有)三陽技建 | (株)北進自動車工業 |
| (有)F-style | 三和電工(株) | (有)星谷塗装工業 |
| 江別王子紙業(株) | (有)シーアンドハイ | 北海ほん太 |
| 江別協同自動車(株) | (有)CSP | (株)堀江板金工業 |
| (社)江別市シルバー人材センター | シャトウ吉田 | 牧口食料品店 |
| 一般財団法人 江別市スポーツ振興財団 | (有)支柳商事 | (有)松村商会 |
| 江別市スポーツ協会 | (株)新生工業 | 株式会社松本 |
| 江別消費者協会 | スナック昌 | (有)丸末西谷商店 |
| (株)江別振興公社 | スナック レモン | 宮崎自動車工業(株) |
| 江別西ロータリークラブ | (有)総合車輛(株)米津建材) | 村木工務店 |
| 江別美装 | (有)大貴堂 | (株)むらやま |
| (有)江別ヤマト種苗 | (有)タカギオートサービス | 宗教法人 明勝寺 |
| (株)小田島塗装工業 | たこ吉 | NPO法人 やきもの21 |
| おべんとうことり | (有)ダスキン江別 | 山本商店 |
| 角谷興産(株) | (株)龍田工務店 | Yuu社会保険労務士・行政書士事務所 |
| (株)加藤常松工商 | 株式会社出口商会 | 「夢のSOD様食品」清水恵子 |
| 土地家屋調査士 加藤三樹良事務所 | 鉄鋼建材(株) | 米澤煉瓦(株) |
| (有)金田商会 | (有)電化プラザ・シラハタ | ラウンジれんか |
| カフェくまいちご | 電制コムテック(株) | (有)リースキン江別 |
| かふえとっちゃん食堂 | (有)東興電機工業所 | リビングショップやまもと |
| (有)上川電機製作所 | 東光舗装(株) | Lycka(リュッカ) |
| (株)菊田食品 | (有)成田塗装 | 理容室エミ |
| 喫茶ファロ | (株)なんぶ商会 | (有)レストランマキシドルパ |
| 木下興業 | (有)ノースライブコーヒー | 和食や 花あかり |
| きもの舎けん美(株) | (株)のっぽろ印刷 | 土地家屋調査士 和田正司事務所 |
| (有)協立技研 | (株)パークゴルフ練習場 | Wangi(ワンギ) |
| (株)輝葉里 | (有)八広葬儀社 | 江別市勤労者共済会 |